

# UPP-100NX3/FS300

三分力传感器  
3D FORCE SENSOR



## 三分力传感器 UPP-100NX3

3方向 (X, Y, Z) 的力同时测定!  
允许过载500%, 耐超载性强!  
高灵敏度和高刚性并存的三分力传感器

### 技术参数

型号	传感器: UPP-100NX3, 放大器: FS300
额定容量	Fx, Fy: $\pm 100$ N, Fz: 100 N
输入电源	DC 24 V $\pm 15\%$
消耗电量	150 mA 以下
负荷信号输出	Fx, Fy, Fz: $\pm 5$ V
负载电阻	2 k $\Omega$ 以上
响应性	2 kHz
输入输出信号	输入: 自动归零指令 输出: 自动归零响应
允许负载	500% FS
非线性	0.5% FS 以下
滞后性	0.5% FS 以下
重复性	0.5% FS 以下
补偿温度范围	0 ~ +40°C
允许温度范围	-10 ~ +50°C
零点的温度影响	0.5% FS/°C 以下
输出的温度影响	0.05% FS/°C 以下
传感器材质	铝合金
重量	传感器: 70 g, 放大器: 180 g
传感器电缆线	屏蔽柔性电缆线 1 m (带FS300连接用接头)

- 上述技术参数是 传感器(UPP-100NX3)同专用测力功能(FS300) 配套使用时的参数。
- Fz 的 0 ~ -5 V 在以上精度的保证范围之外。
- 校准要用专用适配器进行。
- 根据使用的适配器和安装条件, 有时校准值(负载和信号输出的倾向)会变化。
- 关于LED、荧光、液晶等相关显示部分, 因制造工程以及材质等原因, 也许会发生微妙差别。

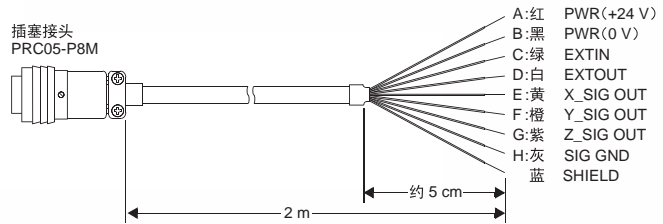


## FS300 (UPP-100NX3专用放大器)

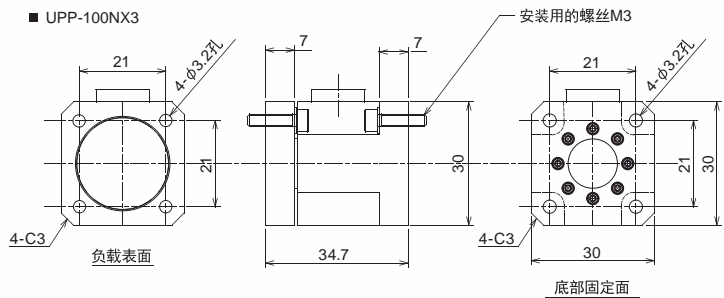
Fx, Fy, Fz (3轴) 的额定容量为 $\pm 5$  V电压输出。  
同传感器连接, 只需DC 24 V的电压,  
无需调节会自动校正电压并同时向3轴输出。

### FS300附属线缆

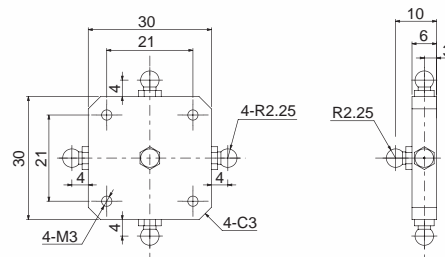
### 柔性电缆线



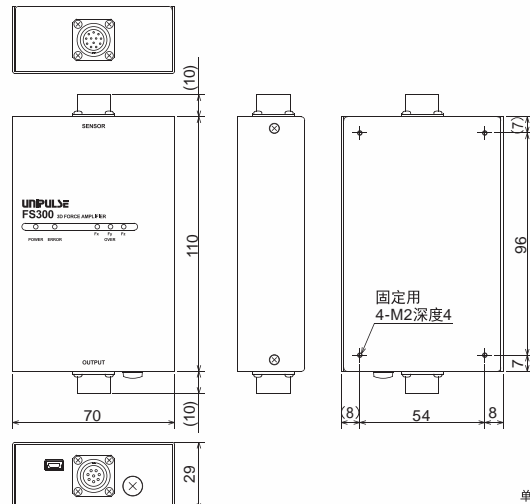
### 外形尺寸



### UPP-100NX3 专用适配器



### FS300



单位: mm