

# UNTCH

## センターホール型ロードセル CENTER-HOLE TYPE LOADCELL



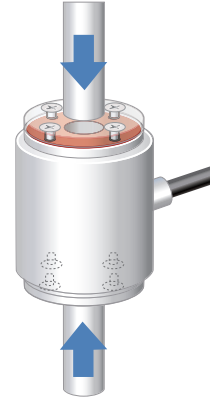
UNTCH-50KNのみ対応



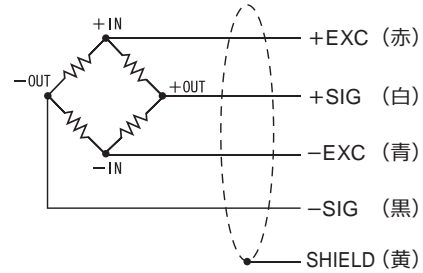
### 仕様

型式	UNTCH-5KN, UNTCH-10KN, UNTCH-20KN UNTCH-50KN, UNTCH-100KN
定格容量	5 kN, 10 kN, 20 kN, 50 kN, 100 kN
定格出力	1 mV/V±1%
許容過負荷	120% R.C.
ゼロバランス	±5% R.O.
非直線性	0.5% R.O. 以下
ヒステリシス	0.5% R.O. 以下
補償温度範囲	-10 ~ +70℃
許容温度範囲	-30 ~ +80℃
零点の温度影響	0.1% R.O./10℃ 以下
出力の温度影響	0.1% R.O./10℃ 以下
入力端子間抵抗	約 350 Ω
出力端子間抵抗	約 350 Ω
推奨印加電圧	10 V
最大印加電圧	20 V
絶縁抵抗 (DC 50 V)	2000 MΩ 以上
ケーブル	φ6 4芯シールドケーブル 3m 先端柳線
ロードセル材質	特殊鋼
RoHS指令	2011/65/EU (EU)2015/863 (UNTCH-50KNのみ対応)

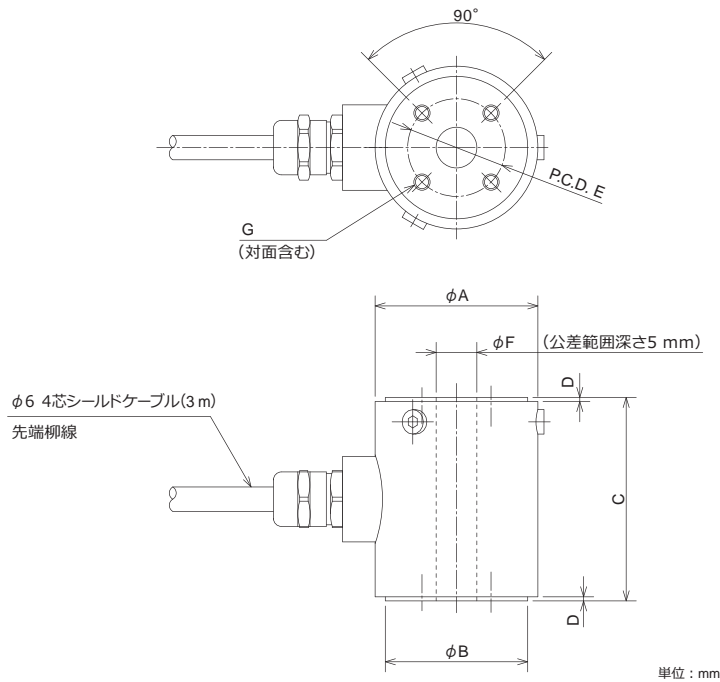
### ● 使用例



### ● 配線図



### 外形寸法



型式	定格負荷でのたわみ	固有振動数	重量	φA	φB	C	D	E	φF	G
UNTCH-5KN	0.025 mm	13 kHz	330 g	40	35h7	50	1	24	10H8	8-M4 深さ8
UNTCH-10KN	0.025 mm	7 kHz	930 g	62	55h7	70	2	44	18H8	8-M5 深さ8
UNTCH-20KN	0.045 mm	11 kHz	1.0 kg	62	55h7	70	2	44	18H8	8-M5 深さ8
UNTCH-50KN	0.050 mm	14 kHz	1.0 kg	62	55h7	70	2	44	18H8	8-M5 深さ8
UNTCH-100KN	0.065 mm	20 kHz	1.0 kg	62	55h7	80	2	44	18H8	8-M5 深さ8