

F720A

ベーシックタイプ 累積表示付 ウェインゲインジケータ

BASIC TYPE ACCUMULATION VALUE DISPLAY WEIGHING INDICATOR



DIN
144 X 72

- ウェインゲインジケータのベーシックタイプ
- 200回/秒の高速A/D変換、高速デジタル処理能力
- 目的優先方式によるシンプルなオペレーション
- 全入力範囲において1/10000の高表示分解能
- 取付けに便利なDIN144×72サイズ

18桁サブディスプレイ

累積値などの計量データおよび、各種設定値を表示。
表示モードは6種類から選択可能。



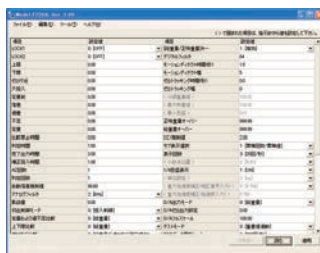
例) 累積回数 & 累積値

- RS-232C標準装備。
- CC-Link、BCD出力、RS-485、D/Aコンバータから1つをオプションとして搭載可。

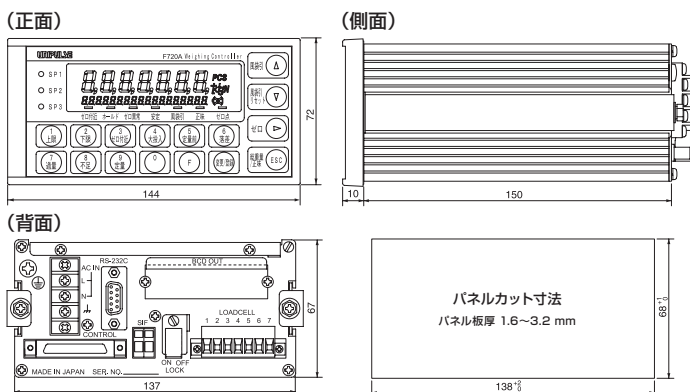
設定用専用 PC アプリ

RS-232Cによりパソコンと接続し、設定値の編集・保存が可能。

- 読み込み
インジケータから設定値を読み込み
- 適用
設定値をインジケータへ書き込み
- セーブ
設定値をパソコンに保存
- リコール
パソコンの設定値ファイルを開く



外形寸法



仕様

アナログ部	印加電圧	DC10V±5% 出力電流120mA以内 リモートセンス方式 (350Ω系ロードセル4ヶまで並列接続できる)		
	ゼロ調整範囲	0~2mV/V 粗調:粗調整回路によるデジタルコントロール 微調:デジタル演算による自動調整方式		
	ゲイン調整範囲	0.3~3.2mV/V 粗調:粗調整回路によるデジタルコントロール 微調:デジタル演算による自動調整方式		
	最小入力感度	0.3μV/count		
	精度	非直線性 0.01%/FS 以内 ゼロドリフト 0.2μV/°C RTI 以内 ゲインドリフト 15ppm/°C 以内		
	アナログフィルタ	ベッセル型ローパスフィルタ (-12dB/oct.) 2、4、6、8Hzより選択		
A/D変換器	速度200回/秒		
	分解能24bit(バイナリ)		
表示部	表示器	字高10.4mm蛍光表示管による数字表示(7桁)サブ表示:字高4.0mm		
	表示値	5桁 符号:最上位桁にマイナス表示		
	単位	t, kg, g, N, lb, 無単位から選択		
	状態表示	SP1、SP2、SP3、ゼロ付近、ホールド、 ゼロ異常、安定、風袋引、正味、ゼロ点、		
外部信号	外部出力信号 (12点)	ゼロ付近/大投入/中投入/小投入/不足/過量/下限/上限/安定/ 重量異常またはエラー/正量または完了/RUNまたは積算エラー トランジスタのオープンコレクタ出力(エミッタ=COM端子) トランジスタONのとき出力LOとする Vceo=30V(max), Ic=120mA(max)		
	外部入力信号 (8点)	総重量/正味切換/デジタルゼロ/風袋引/風袋引リセット/HOLD*/判定*/ 投入/排出切換/スタート*/ストップ*/積算指令*/累積クリア* ※信号は選択式です。4点まで選択できます。 接点(リレー、スイッチなど)または無接点(トランジスタ、オープンコレクタ出力のTTL など)によりCOM端子と短絡したときをONとする Ic=10mA以下		
インターフェイス	SIF: 2線式シリアルインターフェイス 232: RS-232Cコミュニケーションインターフェイス BC0: BCDパラレルデータ出力インターフェイス(オプション) 485: RS-485コミュニケーションインターフェイス(オプション) DAC: D/Aコンバータインターフェイス(オプション) CCL: CC-Linkインターフェイス(オプション) オプションは1機能のみ搭載可			
一般性能	電源電圧	AC100~240V(+10%~-15%) (フリー電源50/60Hz)		
	消費電力	11VA typ		
	使用条件	温度 使用温度範囲:-10~+40°C 保存温度範囲:-20~+85°C 湿度 85%RH以下(結露不可)		
	外形寸法	144(W)×72(H)×160(D)mm(突起部含まず) 重量 約1.0kg		
付属品	AC入力コード(公称定格125V) 3m	1	BCD出力用コネクタ	1
	ミニドライバ	1	(BCD出力オプション搭載時)	
	FCNシリーズI/Oコネクタ(カバー付)	1	RS-485用コネクタ	1
	ジャンパー線	2	(RS-485オプション搭載時)	
取扱説明書	1	D/Aコンバータ用コネクタ	1	
		(D/Aコンバータオプション搭載時)		
		CC-Link用コネクタ	1	
		(CC-Linkオプション搭載時)		
別売品	CA325AC3P-B3:	AC入力コード 3m		
	CA325AC3P-CEE7/7-B2:	AC入力コード(250V耐圧)2m		
	CN34:	RS-232C用D-Sub9pコネクタ		
	CN50:	FCNシリーズI/Oコネクタ(カバー付)		
	CN55:	FCNシリーズI/Oコネクタ(斜口カバー付)		
	CN70:	D/Aコンバータ用コネクタ		
	CN71:	RS-485-CC-Link用コネクタ		
	CN72:	CC-Link用2列コネクタ		
CN80:	ロードセル入力コネクタ端子			
F720トリックパネル:	F252/F280→F720A変換用取付パネル			
LB01-XH:	リチウム電池(XHコネクタ付)			

型式構成

F720A □
① ②

①基本型式

②インターフェイス

記号	インターフェイス
無記号	標準仕様:SI/F, RS-232C
↓ 下記より標準仕様にて1機能のみ追加可能	
BC0	BCD出力(シンクタイプ)
485	RS-485
DAC	D/Aコンバータ(電流)
CCL	CC-Link